

COMISIÓN REGIONAL DE COMPETITIVIDAD

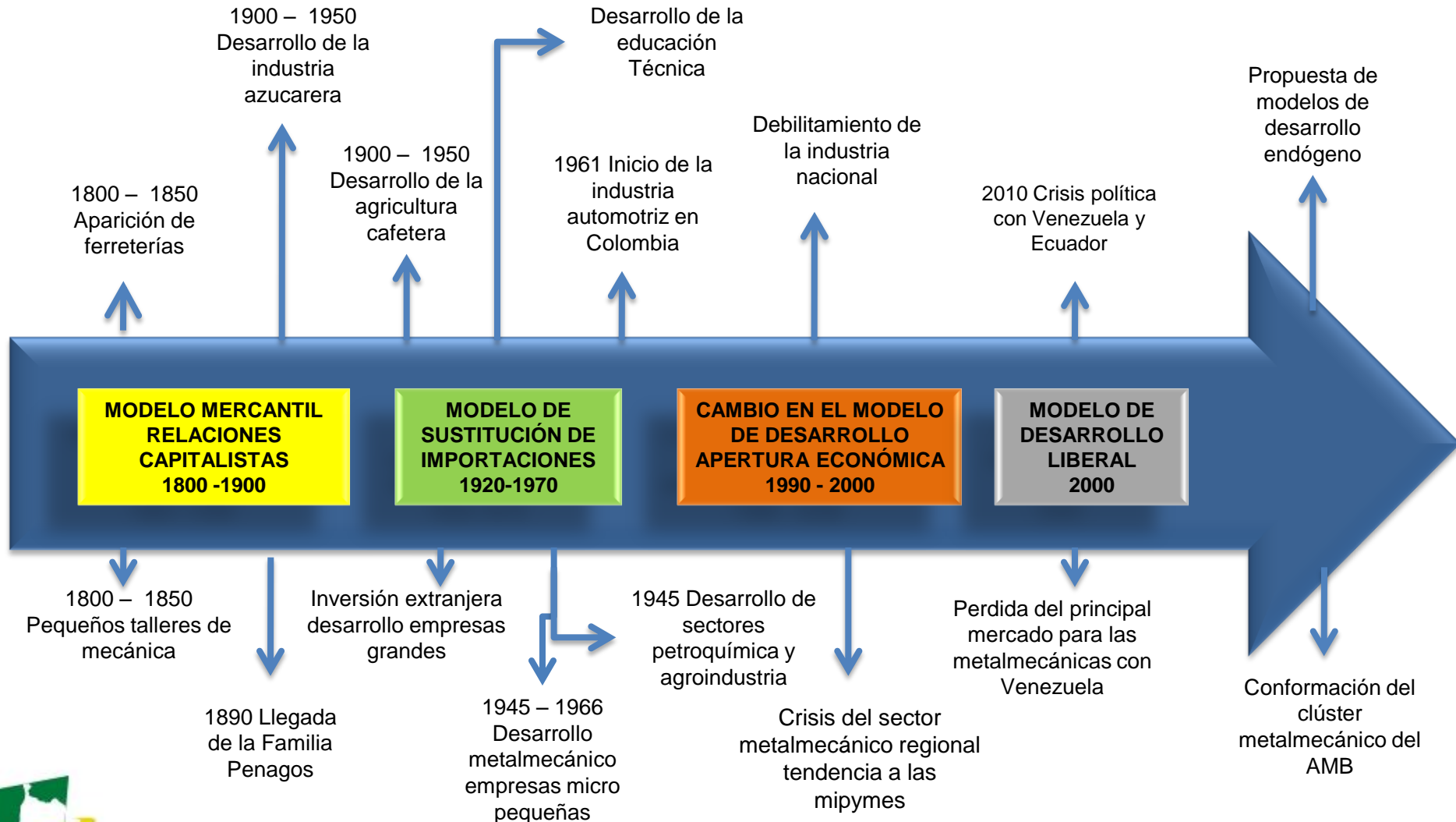
SANTANDER COMPETITIVO

**Sector
Metalmeccánico**

Bucaramanga, agosto 11 de 2011

LÍNEA DE TIEMPO

CONTEXTO NACIONAL



CONTEXTO REGIONAL

MAPA DE ACTORES

PRINCIPALES INSUMOS Y MATERIAS PRIMAS

Materias primas básicas como:
Acero, Aluminio, Cobre, Zinc, Bronce

Soldadura

Pintura

Rodamientos

Tubería

Motores eléctricos

Chatarra de hierro

Aceite dieléctrico

Carbón Coke

ACTORES DE APOYO

ANDI	CUEES	PROEXPORT
Universidades	CRC	Cámara de comercio de Bucaramanga
Alcaldía	SENA	Cámara de Comercio Barrancabermeja



COMPRADORES

Empresas del sector público

Industria Automotriz

Industria minero energética

Sector Agrícola

Sector Metalmeccánico

Industria bebidas y alimentos

Sector eléctrico

Sector confección y calzado

Medicina

PROCESOS SERVICIOS

Forjado	Mecanizado	Tratamientos al metal
Fundición ferrosa	Tratamientos de superficie	Logística y transporte
Fundición no ferrosa	Mantenimiento	Pruebas de calidad

CIFRAS DEL SECTOR

Indicador	Industria Metalmecánica de Santander	Industria Metalmecánica Nacional	Total Industria Santander*	Total Industria Nacional	% de participación Met Santander en Met Nacional	% de participación Met Santander en Total Ind Santander
Número de establecimientos	46	1.402	334	7.257	3,28%	13,77%
Personal Ocupado	2.762	109.579	15.004	637.621	2,52%	18,41%
Personal Remunerado directamente	1.778	79.723	11.538	463.203	2,23%	15,41%
Factura por Salarios del Personal Remunerado directamente	16.976 millones de pesos	1,10 Billones de pesos	107.489 millones de pesos	6,32 Billones de pesos	1,5%	15,79%
Valor Agregado	122.246 millones de pesos	10,57 Billones de pesos	1,77 Billones de pesos	61,47 Billones de pesos	1,2%	6,91%
Total Activos	111.989 millones de pesos	10,75 Billones de pesos	1,15 Billones de pesos	78,95 Billones de pesos	1,0%	9,74%

PRINCIPALES ASPECTOS (Diamante Porter)



PRINCIPALES RESTRICCIONES

PROD. SUSTITUTOS Y COMPL.
SE COMPITE CONTRA
PROVEEDORES DE ALTO NIVEL
TECNOLÓGICO.
CALIF: 2.25

MEGATENDENCIA TECNOL.:
RESTRICCIÓN PARA LA
ADAPTACIÓN TECNOLÓGICA.
CALIF: 2.0

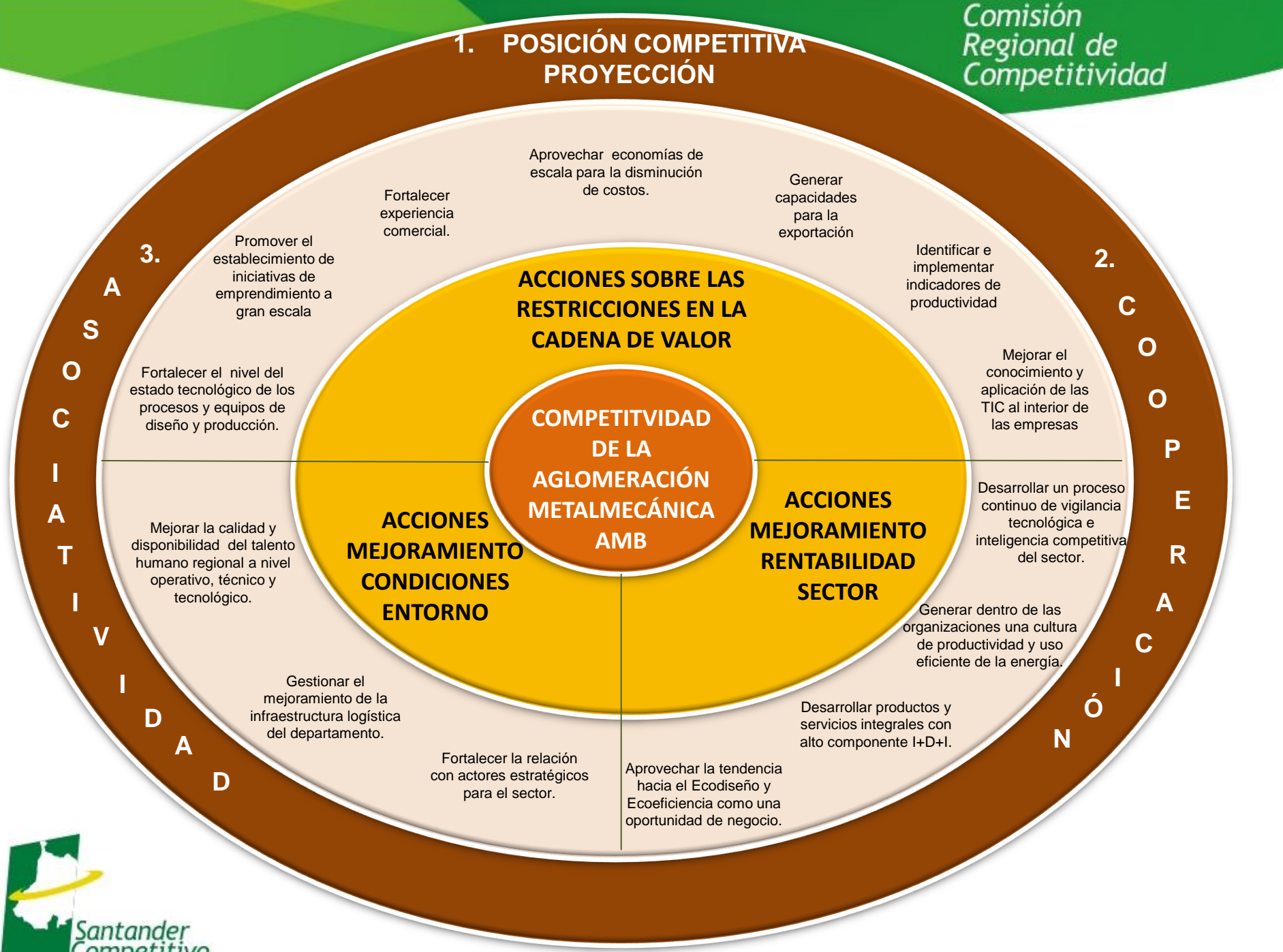
MEGATENDENCIA
ECONÓMICAS
ESQUEMAS DE
NEGOCIACIÓN
ACUERDOS LIBRE
COMERCIO CON PAÍSES
PRECIOS BAJOS.
CALIF: 3.0

PODER DE NEGOCIACIÓN DE
LOS PROVEEDORES
AMENAZA POR
INTEGRACIÓN HACIA
ADELANTE TOMANDO EL
MERCADO DE SUS CLIENTES.
CALIF: 3.40

RIVALIDAD ENTRE EMPRESAS.
POCA RIVALIDAD LOCAL. ALTA
RIVALIDAD NACIONAL,
INEQUITATIVA EN TAMAÑOS DE
EMPRESAS
CALIF: 3.05

MEGATENDENCI
AS

1. POSICIÓN COMPETITIVA PROYECCIÓN



ACCIONES SOBRE LAS RESTRICCIONES EN LA CADENA DE VALOR

COMPETITIVIDAD DE LA AGLOMERACIÓN METALMECÁNICA AMB

ACCIONES MEJORAMIENTO CONDICIONES ENTORNO

ACCIONES MEJORAMIENTO RENTABILIDAD SECTOR

3. Promover el establecimiento de iniciativas de emprendimiento a gran escala

Fortalecer el nivel del estado tecnológico de los procesos y equipos de diseño y producción.

Mejorar la calidad y disponibilidad del talento humano regional a nivel operativo, técnico y tecnológico.

Gestionar el mejoramiento de la infraestructura logística del departamento.

Fortalecer la relación con actores estratégicos para el sector.

Aprovechar la tendencia hacia el Ecodiseño y Ecoeficiencia como una oportunidad de negocio.

Aprovechar economías de escala para la disminución de costos.

Fortalecer experiencia comercial.

Generar capacidades para la exportación

Identificar e implementar indicadores de productividad

Mejorar el conocimiento y aplicación de las TIC al interior de las empresas

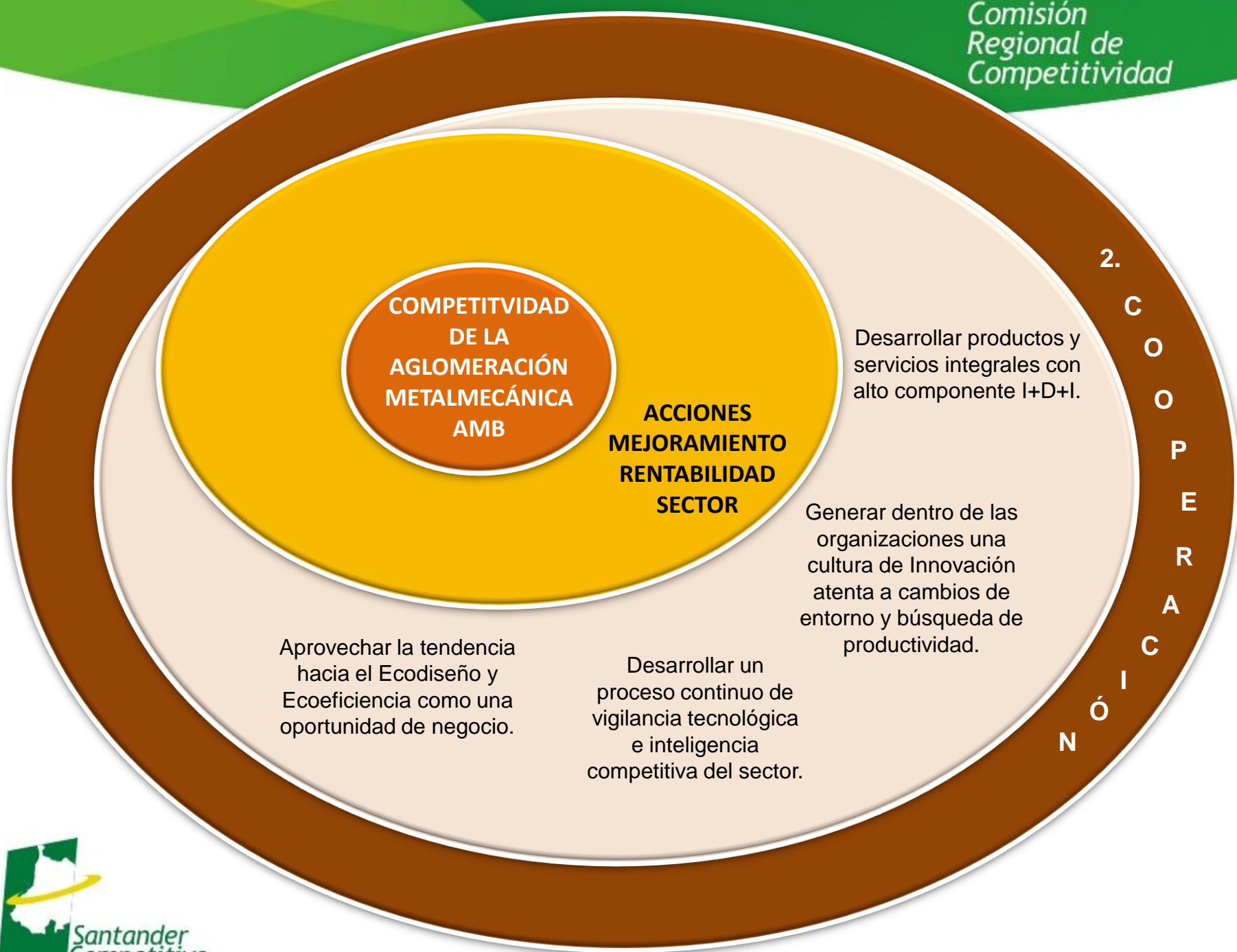
Desarrollar un proceso continuo de vigilancia tecnológica e inteligencia competitiva del sector.

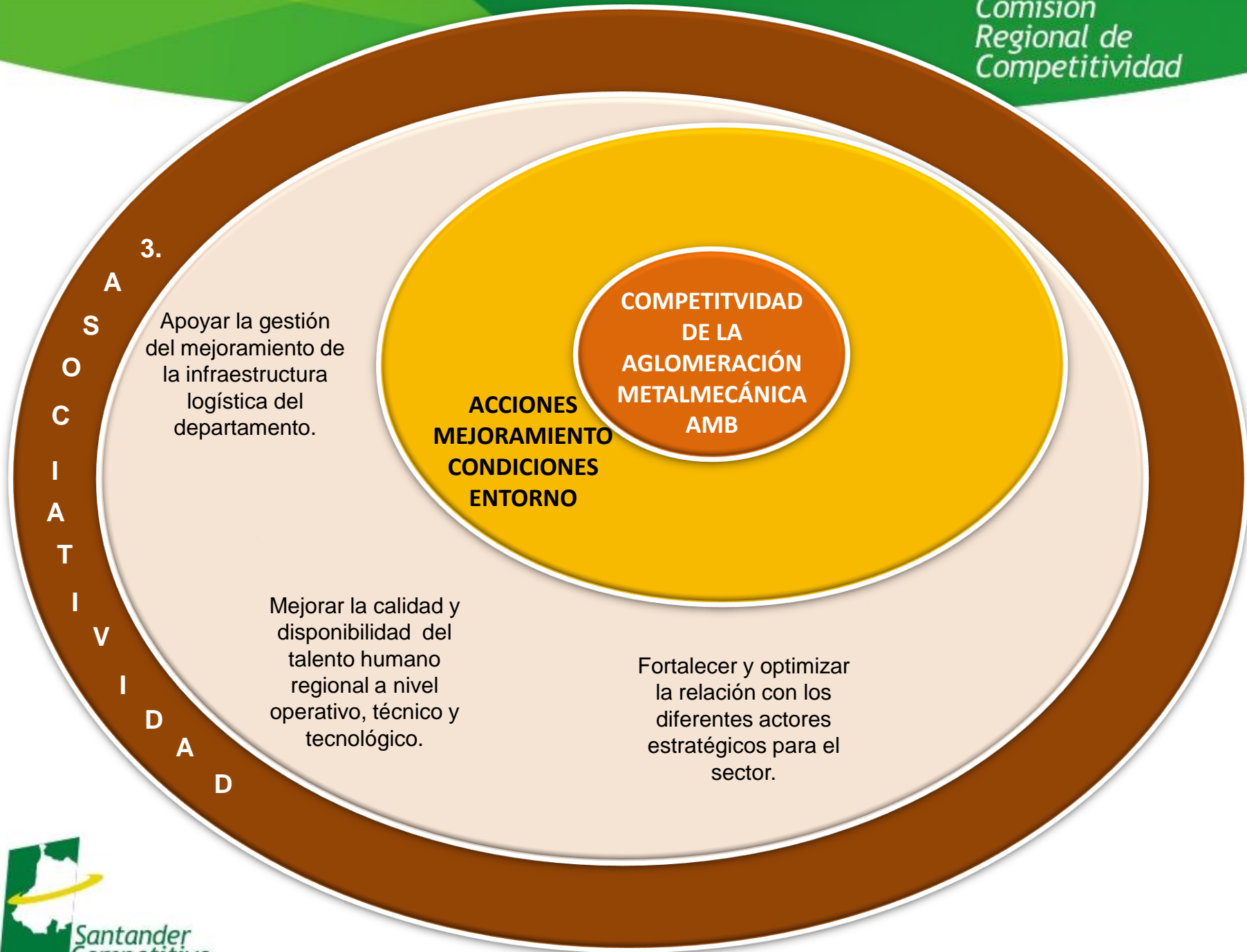
Generar dentro de las organizaciones una cultura de productividad y uso eficiente de la energía.

Desarrollar productos y servicios integrales con alto componente I+D+I.

1. POSICIÓN COMPETITIVA PROYECCIÓN

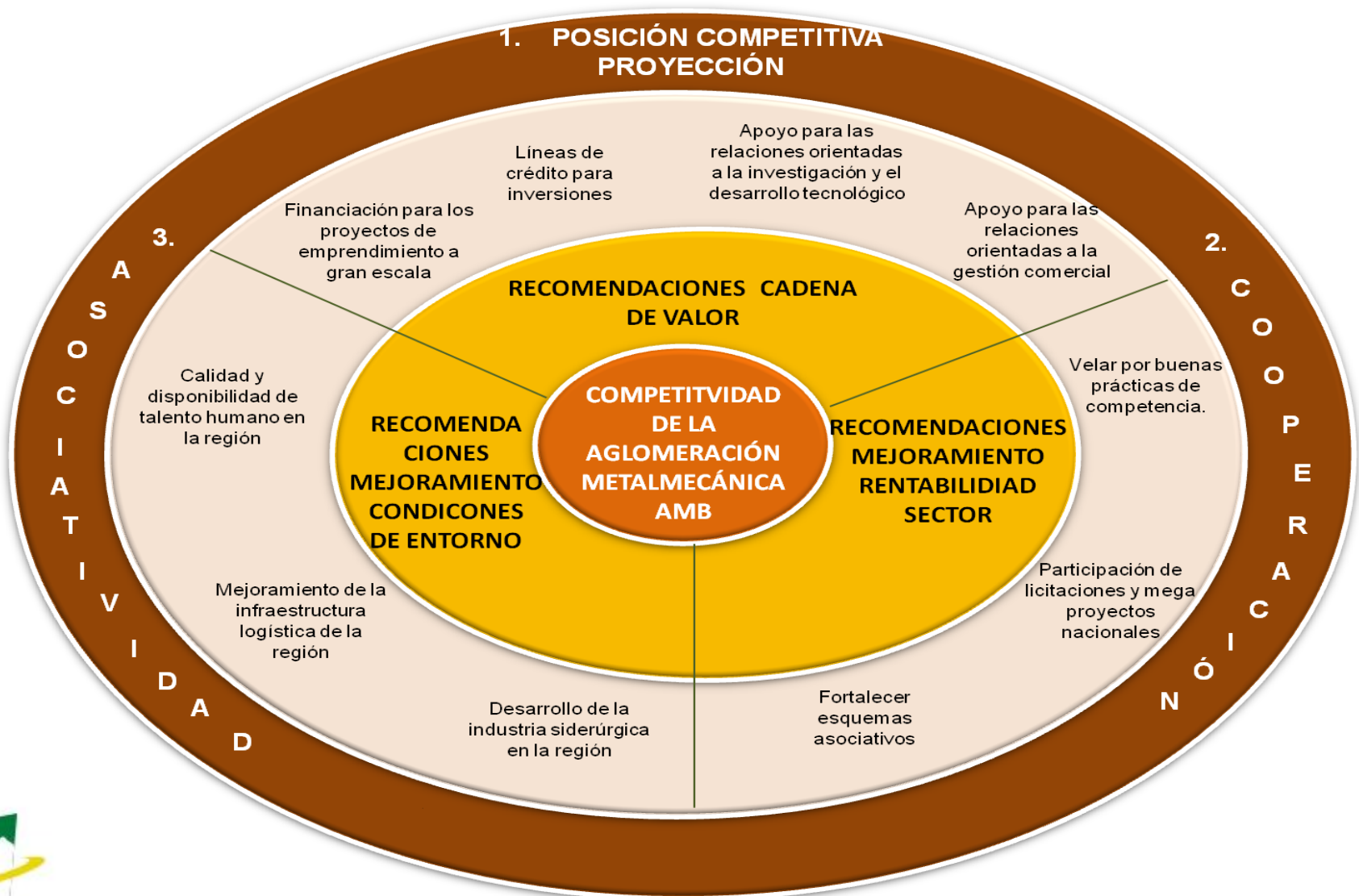






RECOMENDACIONES DE POLÍTICA

Comisión Regional de Competitividad



MUCHAS GRACIAS

santandercompetitivo@camaradirecta.com

www.santandercompetitivo.org

jpuyana@andi.com.co

www.andi.com.co